

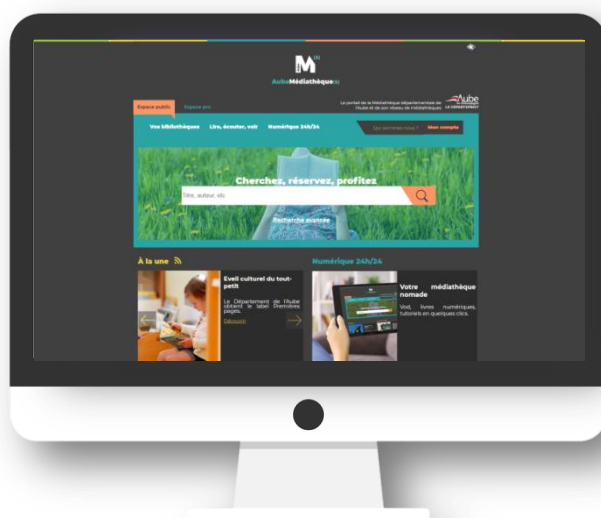


## **Le Département de l'Aube met en ligne un nouveau site : AubeMédiathèques(s)**

# **mediatheque.aube.fr**

Un portail d'actualités et de services développé par la médiathèque départementale et animé par le réseau des médiathèques de l'Aube, qui comprend :

- un catalogue et des réservations en ligne,
- une bibliothèque numérique (vidéo à la demande, livres numériques, cours en ligne),
- une carte de géolocalisation des bibliothèques auboises,
- un agenda des animations en cours et à venir dans l'Aube,
- un espace dédié aux professionnels.





**Un site collaboratif coordonné par la médiathèque départementale 4**  
**De nombreux services pour les Auboïs ..... 5**  
**Un espace dédié aux professionnels..... 8**  
**Les services et le réseau de la médiathèque départementale de l'Aube..... 9**

## **Un site collaboratif coordonné par la médiathèque départementale**

La Médiathèque départementale de l'Aube, service du Département, est centre de ressources dans le domaine de la lecture publique. A ce titre, elle assure une mission de formation des acteurs du livre et de la lecture, et anime un réseau de 150 bibliothèques et points-lecture. Elle accompagne ces équipements dans leur fonctionnement, le développement des partenariats, la mise en place de services aux usagers.

En adéquation avec cette dynamique de réseau, le site **AubeMédiathèque(s)**, géré par la Médiathèque départementale, est **multi-contributeur** ; les bibliothèques et autres partenaires sont invités à y publier des articles.

### **Deux espaces : espace public / espace pro**

- un « espace public » à destination des Auboisiens, usagers ou futurs usagers des bibliothèques ;
- un « espace pro » à destination des professionnels de la lecture publique, au sens large.

AubeMédiathèque(s), **portail d'actualités et de services**, vise à donner, aux Auboisiens, une visibilité nouvelle à l'action de la Médiathèque départementale et de celle de son réseau de médiathèques. Permettant ainsi de renouveler l'image des bibliothèques et de les rendre plus accessibles.

## De nombreux services pour les Auboisi

Le site AubeMédiathèque(s), ce sont des services pratiques 24h/24, personnalisés, destinés aux Auboisi, usagers ou futurs usagers d'une bibliothèque du réseau départemental. On y trouve :

- des informations sur les bibliothèques : géolocalisation, horaires ;
- un agenda des animations organisées par les bibliothèques ;
- un catalogue et des réservations en ligne ;
- une bibliothèque nomade (vidéo à la demande, livres numériques, cours en ligne) ;
- un compte personnel : pour partager ses coups de cœur pour tout internaute, visualiser ses prêts et réservations pour les usagers des 38 bibliothèques du réseau départemental informatique ;
- des informations sur le métier de bibliothécaire et les modalités de participation à la vie d'une bibliothèque (devenir bénévole...).

## Une carte pour trouver la biblio/médiathèque la plus proche

Le site AubeMédiathèque(s) recense les **150 bibliothèques et points-lecture du réseau départemental**. Il permet, via une carte interactive, de localiser la bibliothèque située près de son domicile ou lieu de travail et d'en connaître les horaires d'ouverture.



## Un agenda des animations sur tout le territoire auboïse

A la recherche d'un café philo, d'une initiation à l'informatique, d'un atelier créatif pour ses enfants, l'agenda des animations renseigné par les bibliothèques elles-mêmes fournit cette information avec une consultation par date, lieu, type d'animation.



## Un catalogue et des réservations en ligne

Comme tout site de médiathèque, AubeMédiathèque(s) donne accès à un **catalogue de documents**. Particularité auboïse, ce catalogue réunit les collections de la Médiathèque départementale et celles des 38 médiathèques\* bénéficiant du déploiement du logiciel de gestion de bibliothèques.

Une exploration est proposée par nouveautés, sélections thématiques ou encore domaines (ex : poésie, jazz, films policiers).

Les usagers des 38 médiathèques du réseau informatique départemental peuvent, via leur compte individuel, **réserver directement en ligne les documents localisés dans la bibliothèque à laquelle ils sont inscrits**.

De plus, comme tous les usagers des autres bibliothèques, ils peuvent **réserver un document de la médiathèque départementale en passant par leur bibliothèque locale**. Ce document sera acheminé jusqu'à cet équipement par la navette de réservation ; géré par la Médiathèque départementale, ce véhicule passe toutes les semaines dans les bibliothèques et tous les 15 jours dans les points-lecture.

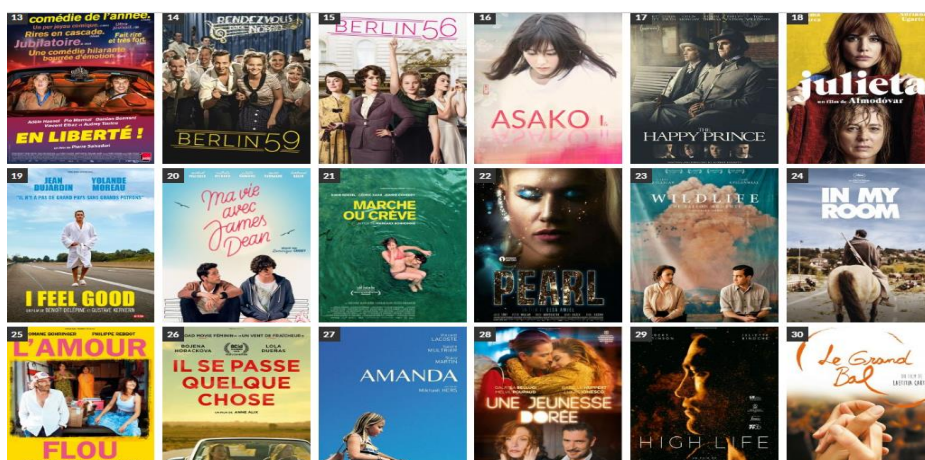
\***Les 38 bibliothèques du réseau informatique départemental** : Aix-Villemaur-Pâlis, Arcis-sur-Aube, Auxon, Bercenay-en-Othe, Bouilly, Bréviandes, Brienne-le-Château, Chaource, Charmont-sous-Barbuise, Châtres, Chavanges, Chessy-les-Prés, Courteranges, Crenoy-près-Troyes, Ervy-le-Châtel, Essoyes, Estissac, Lavau, Lusigny-sur-Barse, Marcilly-le-Hayer, Marigny-le-Châtel, Méry-sur-Seine, Mesnil-Saint-Loup, Mussy-sur-Seine, Nogent-sur-Seine, Piney, Plancy-l'Abbaye, Pont-Sainte-Marie, Ramerupt, Les Riceys, Saint-Germain, Saint-Lyé, Saint-Pouange, Vendevre-sur-Barse, Verrières, Ville-sous-la-Ferté, Villenauxe-la-Grande, Voué.



## Une bibliothèque nomade

Ce service donne accès à de la vidéo à la demande, à des livres numériques et à des cours en ligne ; il est gratuit pour tout Auboïse inscrit dans une bibliothèque.

- **Vidéo à la demande** : plus de 5 500 films issus du catalogue d'Arte et Univers ciné : documentaires, cinéma d'auteur et étranger en font la force.



- **Livres numériques** : romans, guides de voyage... à consulter sur liseuse ou tablette.
- **Cours en ligne** dans les domaines du développement personnel, de l'apprentissage des langues étrangères, du soutien scolaire. A suivre depuis son domicile.

## Un compte personnel

Via leur compte personnalisé, l'ensemble des adhérents des bibliothèques de l'Aube peuvent donner leur avis sur leurs livres, musiques, films préférés (ou détestés).

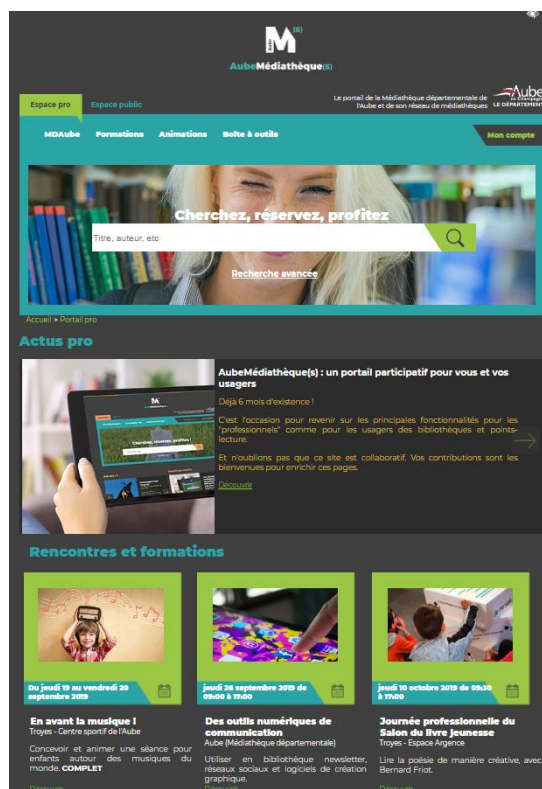
Les abonnés aux 38 bibliothèques du réseau informatique départemental (cf : page 5) ont également accès à la liste de leurs réservations et de leurs prêts qu'ils peuvent renouveler directement en ligne. Ils peuvent aussi émettre des propositions d'achat de documents à leur bibliothèque.

## Un espace dédié aux professionnels

**Centre de ressources dans le domaine de la lecture publique**, la médiathèque départementale a pour mission d'accompagner les bibliothécaires, salariés et bénévoles, et leurs partenaires dans l'évolution de leurs compétences. Elle a également un rôle de fédérateur, animateur du réseau départemental de bibliothèques et points-lecture.

**L'espace « pro » d'AubeMédiathèque(s) donne ainsi accès aux informations et services suivants :**

- actualités liées au monde des bibliothèques,
- programme de formation mis en place par la médiathèque départementale et autres organismes ;
- liste des ressources de médiation (expositions, malles, raconte-tapis) et actions culturelles proposées par la médiathèque départementale ;
- boîte à outils composée de fiches pratiques pour guider les salariés et bénévoles dans l'organisation et l'animation de leur structure ;
- espace de partage d'expériences et de d'échanges sur les projets du réseau.





## Les services et le réseau de la médiathèque départementale de l'Aube

Intégrée au pôle Développement des territoires du Département, la médiathèque départementale de l'Aube a pour mission de contribuer au développement de la lecture publique sur l'ensemble du territoire aubois.

En tant que centre de ressources, ce service du Département :

- **assure une mission de conseil** aux collectivités et tout porteur de projet pour la définition et la mise en place d'actions dans le domaine de la lecture publique,
- **contribue à la formation des professionnels et bénévoles** des bibliothèques, et autres acteurs culturels, éducatifs et du champ social,
- **aide au fonctionnement des 150 structures de lecture publique de l'Aube** : prêt de documents et d'outils d'animation, actions culturelles, déploiement d'un logiciel, subventions liées aux animations,
- soutient les partenariats locaux.

## Un contrat territoire-lecture signé avec l'Etat

Le Département de l'Aube est engagé avec l'Etat dans un contrat territoire-lecture visant à accompagner les bibliothèques dans leur nécessaire évolution : adaptation des services aux besoins et usages actuels, renouvellement des animations, consolidation des partenariats locaux, renforcement des actions de coopération.

**Le réseau en quelques chiffres :**

- 60 bibliothèques,
- 90 points-lecture,
- 200 communes intégrées au réseau soit environ 140 000 habitants desservis,
- près de 80 salariés et 600 bénévoles.